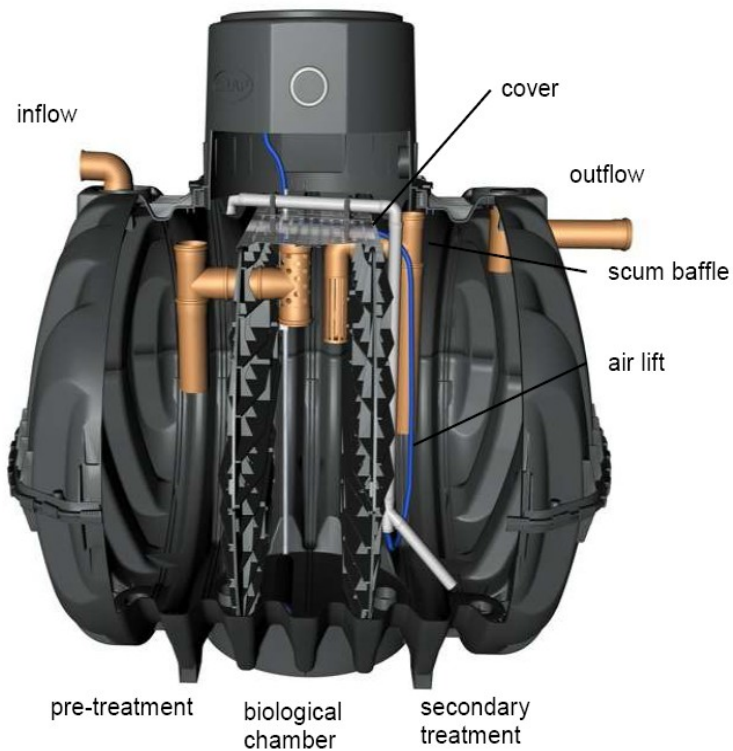


GRAF Picobell

Instrucțiunile de mai jos trebuie urmate cu strictețe. Nerespectarea lor duce la pierderea garanției. Acest manual se aplică la stațiile de epurare mici pentru tratarea apei uzate provenita de la locuințe. (ref. DIN- EN 12566-3)



Componența sistemului



Asamblarea sistemului

prima placă de separație dintre zona de sedimentarea și cea de aerare.



Placile separatoare se montează conform instrucțiunilor livrate cu acestea.



Decuplați cu freza conform desenului o gaura pentru țeava de canalizare scurtă DN100.



Montați garnitura de etanșare în decuplaj. Introduceți țeava scurtă până la jumătate. (utilizați lubrifiant)



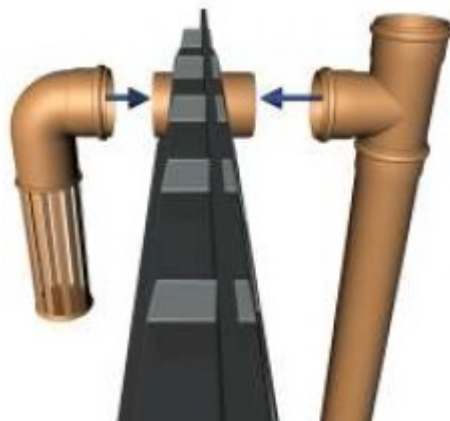
Racordați piesa T pentru zona de sedimentare primară în țeava montată în placa de separație, apoi montați piesa T cu perforații pentru zona de aerare.

Asamblarea sistemului

a doua placă de separație dintre zona de aerare și cea de limpezire.



Decupați cu freza conform desenului o gaură pentru țeava scurtă DN100. Gaura trebuie să fie în partea opusă cele de pe prima placă.



Racordați piesa cu cot pentru zona de aerare, iar în partea opusă piesa T pentru zona de limpezire.



Instalați plăcile de separație în jumătatea inferioară a rezervorului CARAT respectând instrucțiunile de montaj pentru plăcile de separație (utilizați lubrifianț).



Decupați cu freza gaura pentru țeava de evacuare pe jumătatea superioară a rezervorului CARAT. Montați garnitura de etanșare.



Introduceți o țeavă de canalizare prin garnitura de etanșare montată (ungeți garnitura cu lubrifianț).



Racordați o piesă T pe capătul țevii din interiorul rezervorului.



Continuați asamblarea rezervorului menținând alinierea componentelor astfel încât plăcile de separație să intre în locașurile lor.



Sistemul de aerare și de reîntoarcere a sedimentelor se montează pe suportul livrat. Acesta este compus dintr-o placă suport transversală și un profil U care se assemblează cu șuruburi. Două coliere de 40mm se montează pe placa transversală și două de 25 mm pe profilul U.



Air-liftul și reîntoarcerea sedimentelor se montează în colierele de 40 mm și țevile se fixează între ele cu adeziv.



Țeava de aerare se fixează în colierele de 25 mm. Aeratorul se montează cu perforațiile în partea superioară.



Racordați furtunul de aer la baza airlift-ului.



Suportul pentru airlift și aerare se montează în diagonală. Țeava de la airlift trebuie poziționată către centrul rezervorului.



Cele două secțiuni al gilei de acoperire se așează peste zona centrală a rezervorului (zona de aerare). Se fixează cu șuruburi de plăcile de separație.



Capătul liber al furtunului de aer se racordează la conectorul aeratorului.

Definitivați montajul rezervorului conform instrucțiunilor de montaj ale rezervoarelor CARAT.

Asigurați-vă că toate camerele rezervorului au același nivel de apă în momentul umplerii acestora. Un furtun Ø 13 mm va fi scos la nivelul solului printr-o conductă goală. Un capăt al acestuia se racordează la sistemul de aerare, iar celălalt la tabloul de comandă. Țeava prin care trece furtunul trebuie etanșată.

Instalarea tabloului de comandă

Tabloul de comandă se instalează, în interiorul clădirii, într-un loc uscat și fără praf. Accesoriile pentru montajul pe perete al tabloului sunt livrate în interiorul acestuia.

Pornirea stației

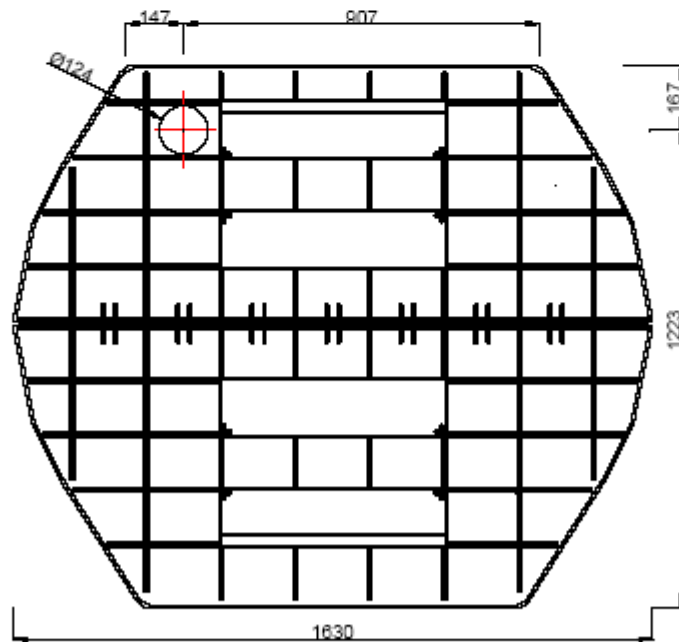
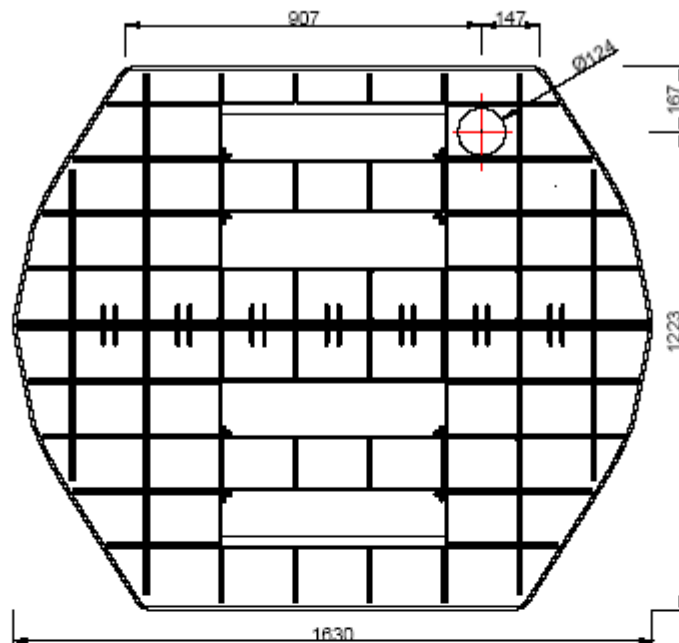
Granulele **Picobell** trebuie să fie introduse în interiorul zonei de aerare. Stația trebuie umplută cu apă până la nivelul conductei de evacuare și apa din toate compartimentele trebuie să fie la același nivel.

Programatorul trebuie setat la intervale de 15 minute (15 minute funcționare și 15 minute pauză). Pentru aceasta alternați pini programatorului unul câte unul.



Montage Trennwand
Picobells 3750 L

Artikel-Nr.



alle Maße +/- 3 % Toleranz

Otto Graf GmbH
Kunststoffzeugnisse
79331 Teningen

Carl-Zeiss-Str. 2-6
Telefon 07641/589-0
Telefax 07641/589-50
Email: info@graf-online.de
www.graf-online.de

Änderung

Datum

Name

Blatt 1 von 1